



► **SRS**
RADIOCIRUGÍA
ESTEREOTÁXICA
CRANEAL

► **Mevaterapia Oncología Radiante**

Tte. Gral. J. D. Perón 3931/ 3937 (C1198AAW) C.A.B.A. Argentina
Tel / Fax 4958-1213 Líneas Rotativas . info@mevaterapia.com.ar . www.mevaterapia.com.ar

Centros Periféricos: Barrio Norte . Recoleta . San Justo . Castelar . Avellaneda . Lomas de Zamora . Quilmes

Mevaterapia Oncología Radiante

Somos un centro médico en constante desarrollo, abocados a la implementación de las últimas tecnologías bajo lineamientos internacionales, que nos permiten brindar un tratamiento radiante de alta precisión adaptado a cada paciente.



SRS RADIOCIRUGÍA ESTEREOTÁXICA CRANEAL

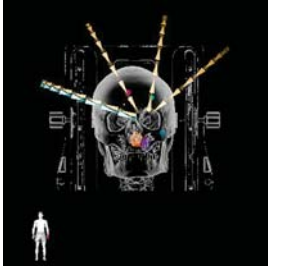
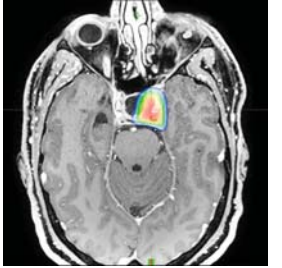
La Radiocirugía Estereotáxica Craneal, es una técnica de irradiación con precisión submilimétrica que permite el tratamiento de lesiones craneales de pequeño volumen, a través de la entrega de altas dosis de radiación con criterio ablativo, brindando máxima protección de las estructuras normales adyacentes.

La Radiocirugía Estereotáxica Craneal maximiza las ventajas geométricas de la técnica a través de la minimización de márgenes, la planificación específica con múltiples puertas de entrada no coplanares y colimadores de alta definición.

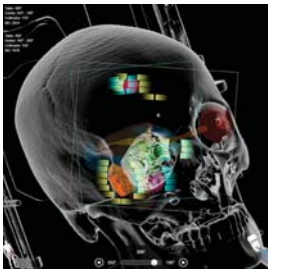
Esta técnica permite el tratamiento de pequeños volúmenes definidos por medio de imágenes de alta calidad, conjugando la implementación de una rigurosa inmovilización específica con la combinación de múltiples técnicas de adquisición de imágenes, para lograr la entrega en forma segura de altas dosis de radiación en corto tiempo.

La SRS es la técnica más avanzada desarrollada en la actualidad para el tratamiento de lesiones craneales, posibilitando sesiones ambulatorias en tiempos acotados.

- ### INDICACIONES
- MENINGIOMA
 - NEURINOMA DEL ACÚSTICO
 - MALFORMACIONES ARTERIOVENOSAS
 - ADENOMA DE HIPÓFISIS
 - NEURALGIA DEL TRIGÉMINO
 - METÁSTASIS CEREBRALES
 - TUMORES PRIMARIOS DEL SISTEMA NERVIOSO CENTRAL
 - OTROS



- ### TECNOLOGÍA
- CAMILLA ROBÓTICA 6D
 - EXACTRAC
 - CONE BEAM CT
 - IMÁGENES PORTALES KV y MV
 - CONTROL RESPIRATORIO



- > Tratamiento ambulatorio de 1 a 5 días.
- > Entrega de altas dosis ablativas.
- > Mayor precisión en la localización del volumen a irradiar.
- > Seguimiento en tiempo real del paciente, previo y durante el tratamiento.

- > Máxima protección de los tejidos sanos circundantes.
- > Inmovilización no invasiva del paciente.
- > Conformación óptima de interfases anatómicas cóncavo-convexas.
- > Corrección automática del posicionamiento del paciente con camilla robótica 6D.